

¿Cómo está el TIEMPO en ANTIOQUIA?

Centro Regional de Pronósticos y Alertas CRPA

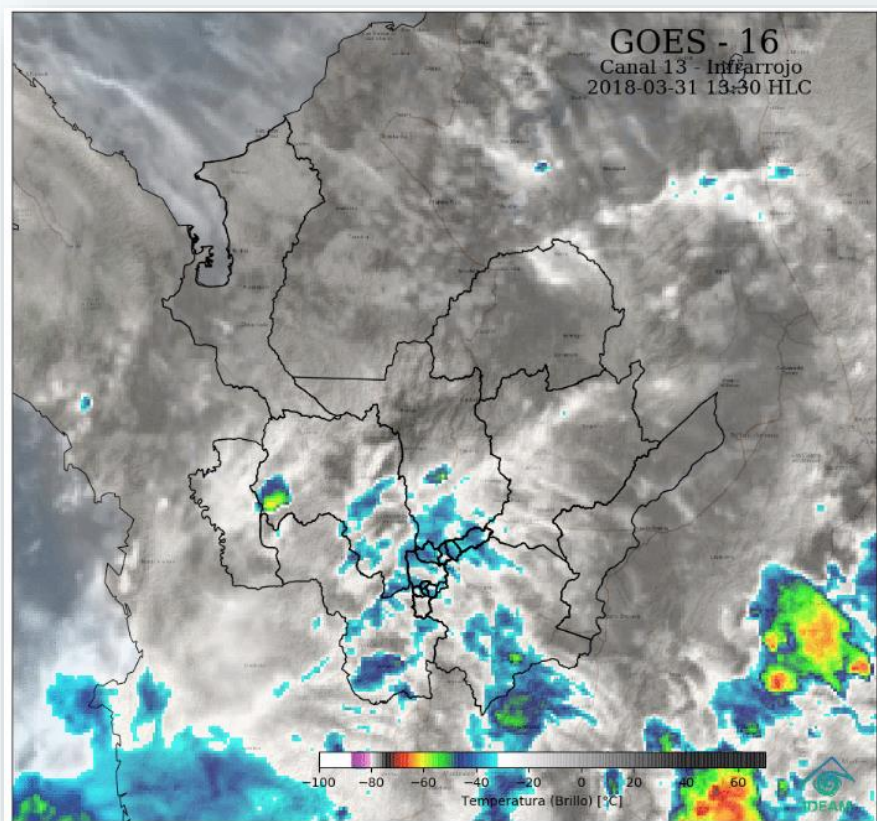
Medellín, sábado 31 de marzo de 2018
Hora de actualización 1:30 p.m.



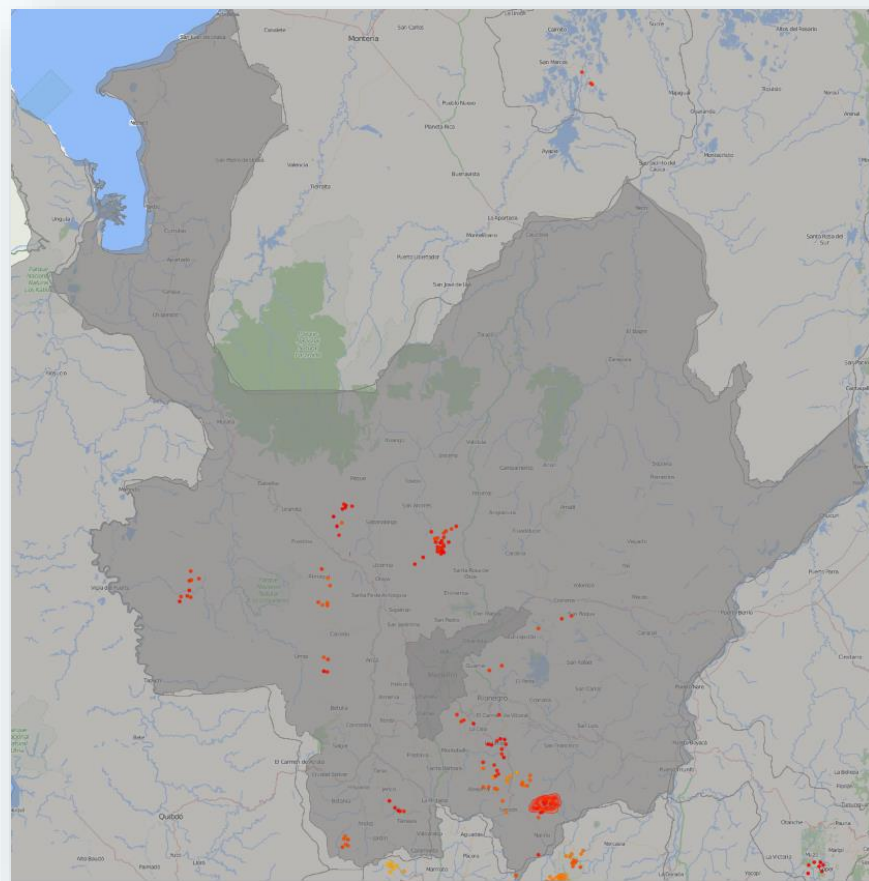
Instituto de Hidrología,
Meteorología y
Estudios Ambientales

Imagen Satelital

Actividad Eléctrica



Nubosidad representada en la imagen satelital.
Canal Infrarrojo - GOES 16 - IDEAM
Marzo 31 de 2018 - Hora 1:30 p.m.



Descargas eléctricas registradas en el departamento de Antioquia en las últimas 6 horas. Fuente: Keraunos.

Condiciones Meteorológicas Actuales

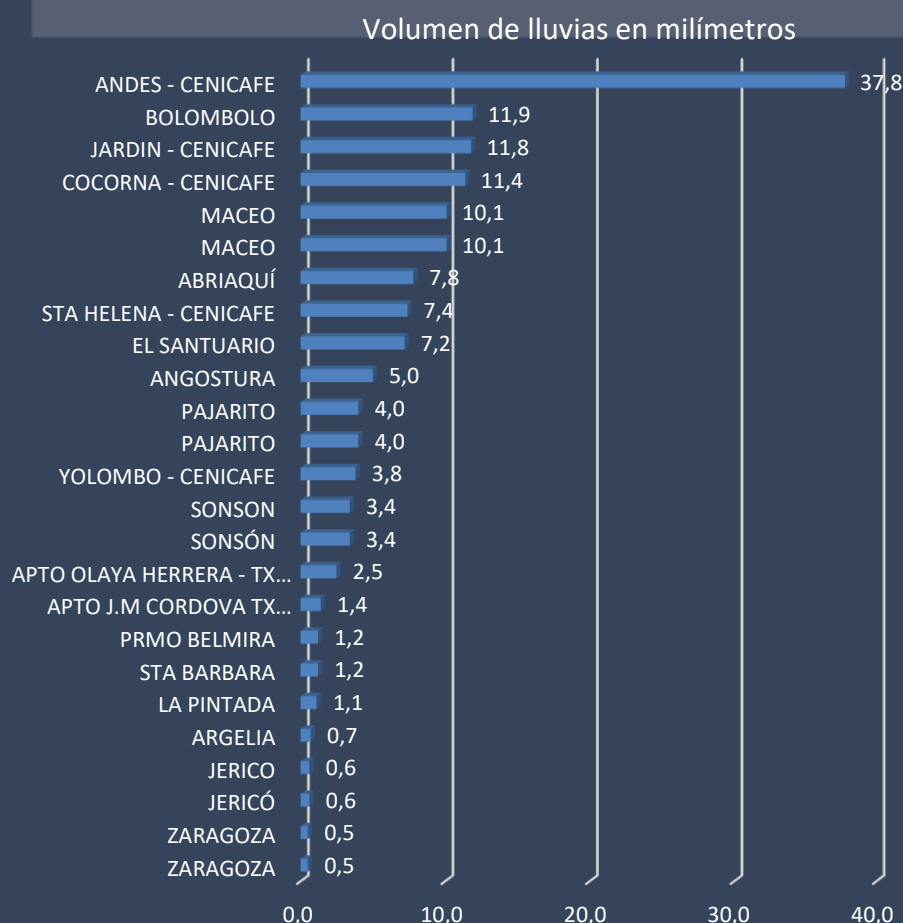
La mañana de hoy estuvo el cielo con bastante nubosidad variada, y presencia de precipitaciones ligeras de carácter aislada y sectorizadas, en las subregiones del Norte, Occidente, Suroeste, Nordeste, norte del Bajo Cauca, Magdalena Medio (Maceo), Atrato Medio (Vigía del Fuerte y Murindó) y Oriente; a medida que fue finalizando la mañana y entrando la tarde se fue incrementando la nubosidad generando precipitaciones de variada intensidad en los sitios antes mencionados.

Al inicio de la tarde se activa la actividad eléctrica en los momentos de lluvia, en límites de Vigía del Fuerte y Urrao, Frontino (sectores aislados), Abriaquí, Nordeste (San Roque), Oriente (en amplios municipios de la subregión), Suroeste (Andes, jardín, Támesis), Norte (límites entre Santa Rosa de Osos y San José de la Montaña).

Al cierre del boletín continúan las lluvias de variada intensidad y condiciones meteorológicas en las subregiones antes mencionadas.

Valle de Aburrá y San Nicolás, con nubosidad variada y tiempo seco.

Lluvias acumuladas últimas 24 horas



Reporte de variables en los aeropuertos en la última hora:

Medellín 26°C



Viento noreste con 6 Km/h
HR: 47 %

Rionegro 20°C



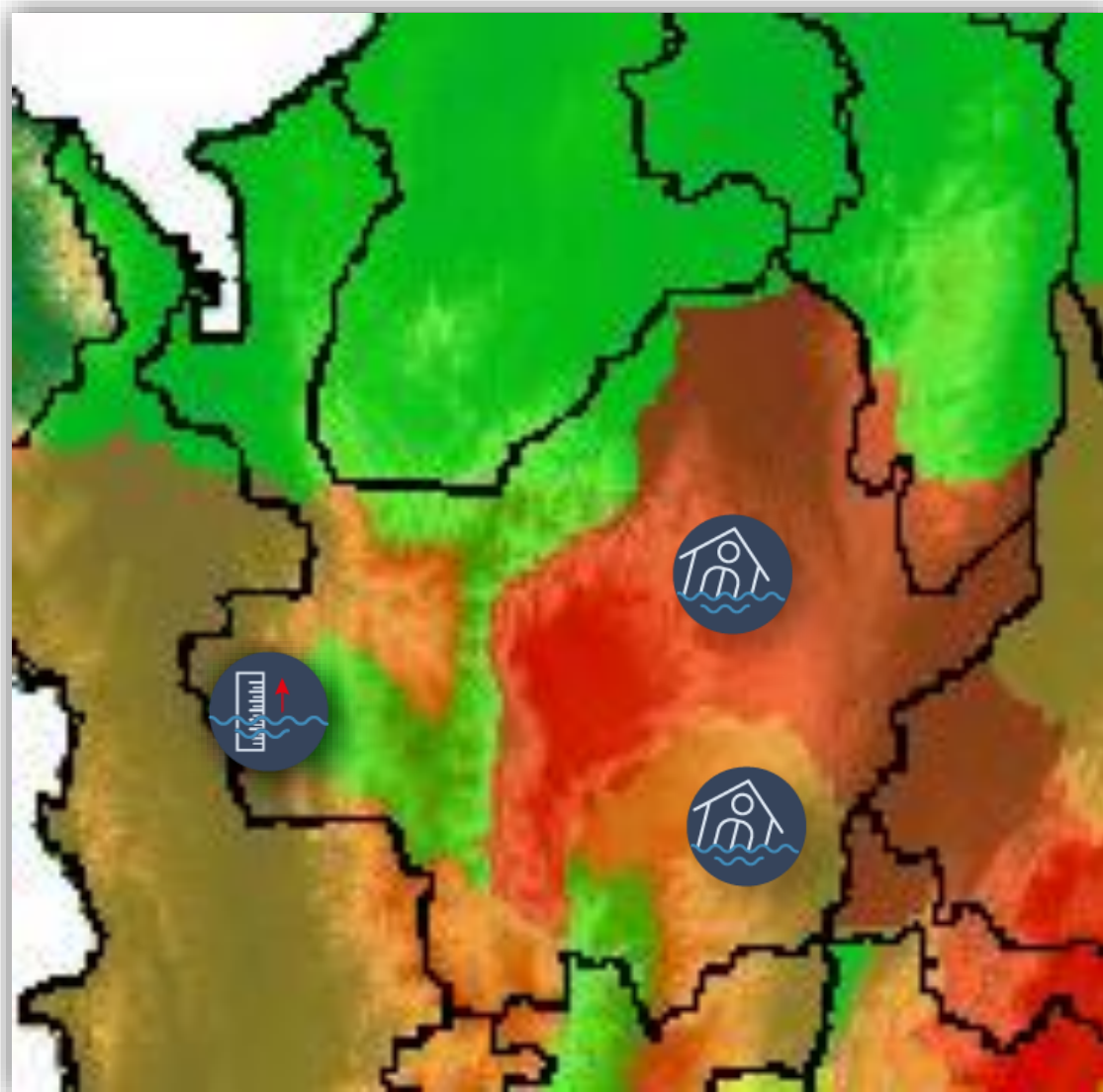
Viento del este con 11 km/h
HR: 72 %

Apartadó 31°C



Viento del noroeste con 35 km/h
HR: 65 %

ALERTAS HIDROLÓGICAS



alerta
ROJAS
para tomar
acción

alerta
NARANJAS
para
prepararse

alerta
AMARILLAS
para
informarse

alerta
ROJA

Crecientes súbitas en ríos de montaña

Se mantiene esta Alerta, ya que las lluvias que se han venido presentando durante los últimos días sobre sectores del departamento de Antioquia han generado incrementos súbitos importantes en los niveles de los ríos del Departamento. Dado que los modelos de pronóstico muestran probabilidad de persistencia de lluvias para Antioquia. Se recomienda a la población ribereña en general mantener atento seguimiento al comportamiento de los niveles destacándose quebradas como La Loca, La Liboriana y los ríos Taraza, Nechí, Porce, Cimitarra, San Bartolomé, San Juan, también quebradas del Valle de Aburrá y de Medellín.

Niveles altos Río Atrato

Se mantiene la alerta naranja, ya que el río Atrato (en especial aguas arriba de Quibdó) presenta niveles altos, a la altura del municipio de Quibdo. Dado que los modelos de pronóstico del estado del tiempo prevén lluvias fuertes para los próximos dos días. se recomienda a la población ribereña estar atentos al comportamiento de los niveles. Este posible incremento de niveles puede ocasionar tránsitos de ondas de crecida en el cauce principal del Atrato hacia aguas abajo con niveles altos y cercanos a las cotas de afectación desde el sector de Vigía del Fuerte (Antioquia) hacia aguas abajo, por tal razón no se descartan inundaciones en este municipio.

Crecientes súbitas en ríos Nechí, Nare, La Miel

Se mantiene esta alerta dado que las lluvias que se presentaron durante los últimos días en la cuenca de los ríos Nare (en la parte sur de la cuenca), la Miel, Guarinó y otros directos al Río Magdalena, han generado incrementos importantes en los niveles de estos ríos y sus afluentes. Se destaca que los modelos de pronóstico del estado del tiempo muestran probabilidad de persistencia de lluvias fuertes sobre sectores de estas cuencas para los próximos días las cuales pueden generar nuevos incrementos con valores altos para estos ríos.

Se recomienda a la población de los municipios de Argelia y Nariño (Antioquia), mantenerse atentos al incremento súbito de los caudales de estos cauces y sus afluentes. También especial atención en los municipios y corregimientos ubicados en el sector sur de la cuenca del río Nare, como San Francisco, Aquitania, Piedras Blancas, Santa Rosa entre otros. (todos en Antioquia).

El IDEAM recomienda a pobladores ribereños especialmente de los municipios donde se han registrado lluvias:

Atrato Medio: Vigía del Fuerte, Murindó y Río Sucio.

Bajo Cauca: Cáceres, Tarazá, Zaragoza, El Bagre y Nechí.

Norte: Don Matías, Gómez Plata, Guadalupe, Campamento y Angostura.

Nordeste: Anorí, San Roque, Santo Domingo, Segovia, Amalfi, Yolombó, Vegachí, Amalfi y Yalí.

Suroeste: La Pintada, Amagá, Andes, Salgar, Hispania, Tarso, Pueblorrico, Ciudad Bolívar y Betania.

Oriente: San Carlos, San Rafael, San Luís, Nariño, Argelia, Sonsón, Abejorral, La Unión y El Carmén.

Occidente: Cañasgordas y Dabeiba

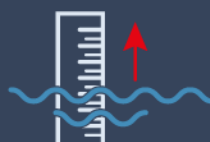
Valle de Aburrá: Medellín, Bello.

Recomendaciones

Alertas
Hidrológicas



Creciente
Súbita



Niveles
Altos



Incremento
Súbitos

CONDICIONES EN EL GOLFO DE URABÁ



Por Vientos y oleaje

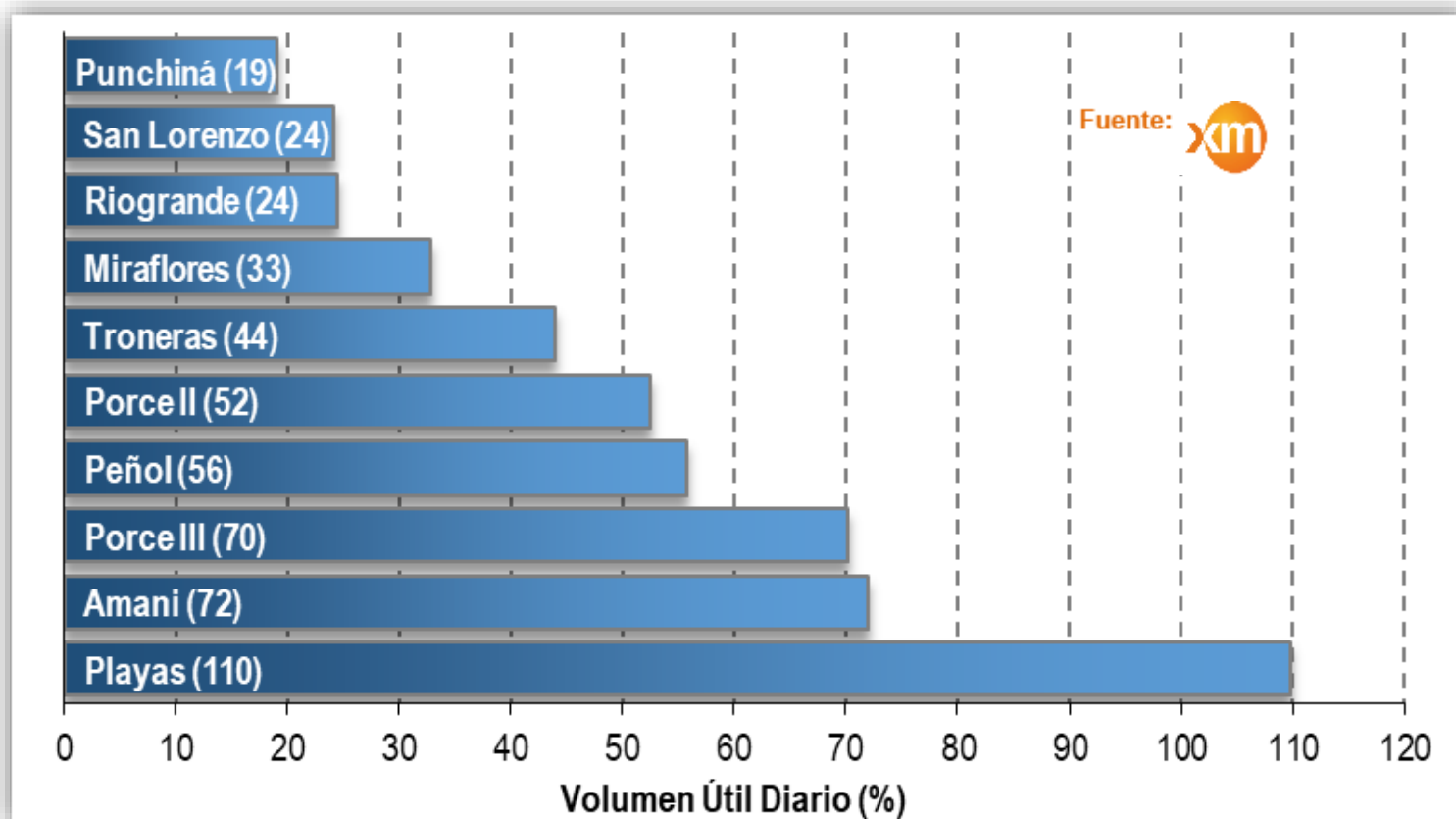


Golfo de Urabá	Velocidad	Dirección	Altura Oleaje
Alta Mar	26-33 Km/h		1.0- 1.3 Metros
Zonas Costeras	7-17 Km/h		

Se sugiere a los pescadores, habitantes costeros y usuarios de embarcaciones de bajo calado consultar con las Capitanías de Puerto antes de zarpar.



ESTADO DE LOS EMBALSES EN VOLUMEN ÚTIL DIARIO (%)



Vientos Fuertes y Oleaje Alto

2

Conoce #AntioquiaCuenta



Si eres turista infórmate con las capitanías de puerto si vas a viajar.

#PrevencióndelRiesgo
Juntos cuidamos de Antioquia

Inundaciones

1

Conoce #YoCuidoLosRios



Niveles de agua por encima de lo normal debido al desbordamiento de ríos por lluvias torrenciales o subida de las mareas por encima del nivel habitual. Las inundaciones pueden ser súbitas o lentas y en zonas montañosas se pueden presentar crecientes torrenciales.

#PrevencióndelRiesgo
Juntos cuidamos de Antioquia

Alertas Hidrológicas



Oleaje Fuerte



Tiempo Lluvioso



Huracán



Tormentas Eléctricas

ALERTAS POR DESLIZAMIENTOS



Probabilidad media (2)

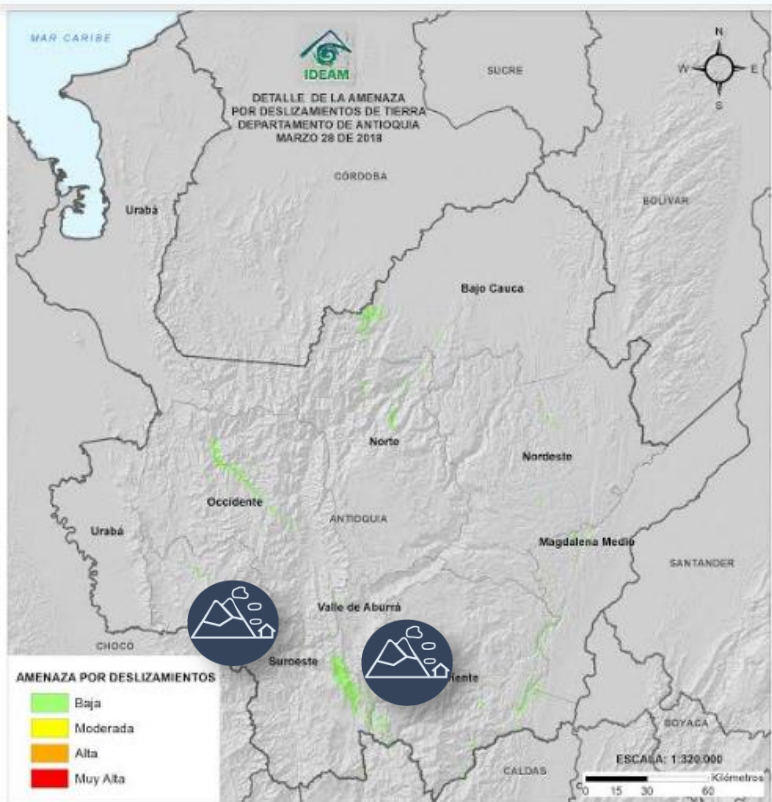
Por ocurrencia de deslizamientos de la cobertura vegetal en 2 municipios:
Nordeste: Vegachi y Yali



Probabilidad baja (53)

Por ocurrencia de deslizamientos de tierra en zonas inestables y de alta pendiente en 53 municipios:

- Bajo Cauca:** Cáceres y Tarazá
- Magdalena Medio:** Caracolí, Maceo, Puerto Berrio, Puerto Nare y Puerto Triunfo.
- Nordeste:** Amalfi, Anorí, Remedios, Segovia y Yolombó.
- Norte:** Briceño, Campamento, Itüango, Toledo, Valdivia y Yarumal.
- Occidente:** Armenia, Cañasgordas, Dabeiba, Ebéjico, Frontino, Giraldo, Heliconia, Santa Fe de Antioquia, Sopetrán y Uramita.
- Oriente:** Abejorral, Argelia, La Ceja, La Unión, Nariño, San Carlos, San Francisco, San Luis y Sonsón.
- Suroeste:** Amagá, Andes, Angelópolis, Caramanta, Ciudad Bolívar, Concordia, Fredonia, La Pintada, Montebello, Salgar, Santa Bárbara, Tarso, Urrao y Venecia.
- Valle de Aburrá:** Caldas, Medellín



Especial Atención en Vías

Sin Alerta

ALERTAS POR INCENDIOS



Sin Alerta



Sin Alerta



Probabilidad baja (6)

Por ocurrencia de incendios de la cobertura vegetal en 6 municipios:

Urabá: Apartado, Arboletes, Necoclí, San Juan de Urabá, San Pedro de Urabá y Turbo.

Deslizamientos

1

Conoce #YoCuidoLasLaderas

Desplazamientos del terreno, suelo o roca que pueden presentarse en zonas de ladera. Se activan por lluvia, sismos, pero en la mayoría por la actividad humana.

#PrevencióndelRiesgo
Juntos cuidamos de Antioquia

Deslizamientos

3

Conoce #YoCuidoLasLaderas

Los deslizamientos pueden generar represamiento de ríos y quebradas, daños en el acueducto y alcantarillados y en las redes de gas o petróleo

#PrevencióndelRiesgo
Juntos cuidamos de Antioquia